

VER automatikos - V6000 programavimo instrukcija.

Charakteristika

Galia	100 W
Budėjimo režimas	7 W, kai išjungtos šviesos
Jėga	600 N
Valdymo plokštė	CPU
Patikros rūšis	Impulsine indukcija
Motoras	24V DC
Šviesa	LED 1W
Atidarymo greitis	Virš 10-11 cm/s
Saugiklių tipas	Linijos galia 1: 2.5 A; Šviesa 2: 2.5 A
Pultelių veikimo dažnis ir atstumas	433,92 MHz / 50m
Judesio perdavimas	grandine
Apsaugos įvertinimas	IP40

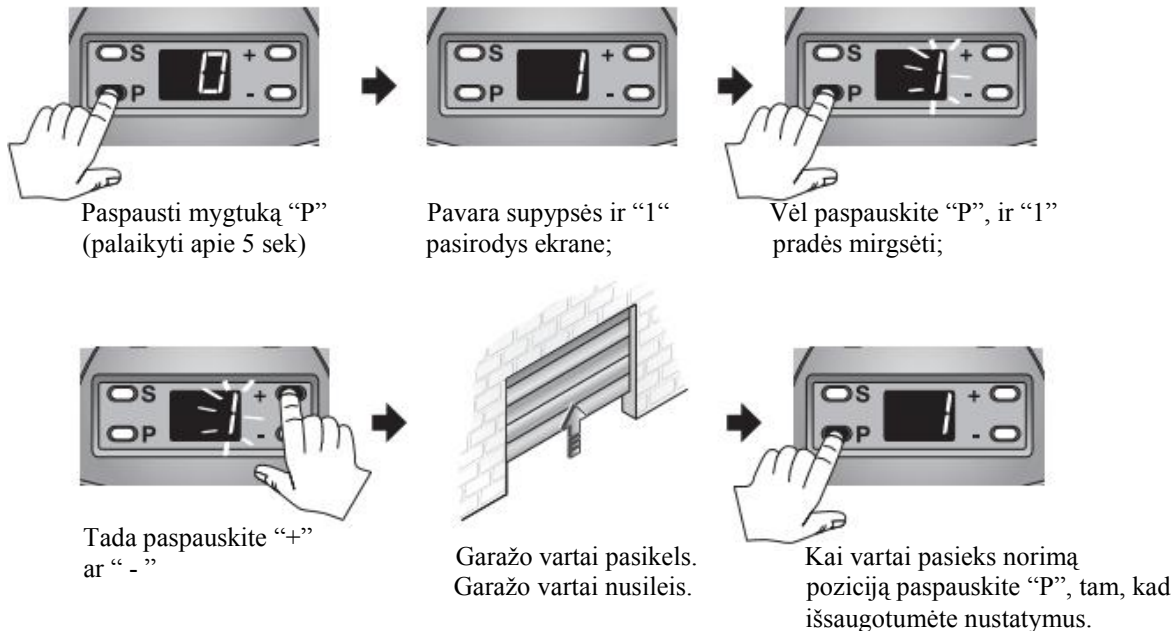
Programavimas

Pradžia:

- Rankiniu būdu nuleiskite garažo vartus.
- Ijunkite automatiką. Po garsinio signalo, kortelė yra pasiruošusi būti programuojama.

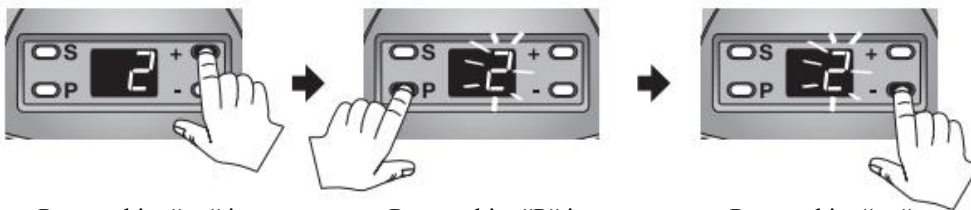
Įspėjimas: kiekviena programavimo fazė turi būti įvykdyta, kitu atveju visi atlikti nustatymai išsitrins. Jei programuojant atsirastų kokių klaidų, reikia sumažinti ir vėl atkurti galia ir perprogramuoti iš naujo.

F-1 nustatyti atidarymą



Įspėjimas: būtina pirmiausia nustatyti garažo vartų pakilimą ir tik po to nusileidimą.

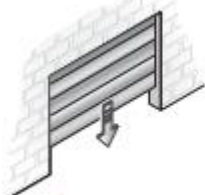
F-2 nustatyti uždarymą



Paspauskite “-” ir “2” pasirodys ekrane.

Paspauskite “P” ir “2” pradės mirgsėti;

Paspauskite “-” arba “+” ;

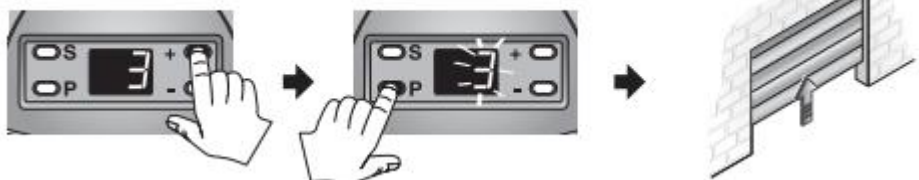


Vartai pasikels arba nusileis ;



Kai garažo vartai pasieks grindis po 2 sekundžių paspauskite “P”, tam, kad išsaugotumėte nustatymus.

F-3 atidarymo/uždarymo funkcijų užtvirtinimas



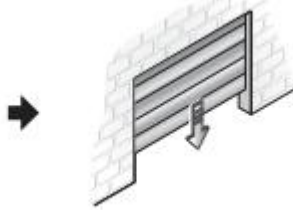
Paspauskite “-” ir atsiras “3” ekrane;

paspauskite “P” ir “3” pradės mirgsėti;

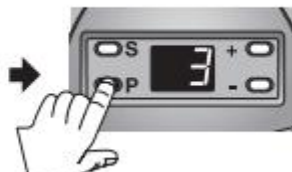
Vartai pasikels iki galo automatiškai;



Paspauskite “P” dar kartą;



Durys nusileis žemyn;



Paspauskite “P”, tam, kad Nustatymai išsisaugotų

SVARBU! Programavimo išsaugojimas



Paspauskite +, kad pasirinkti 5.

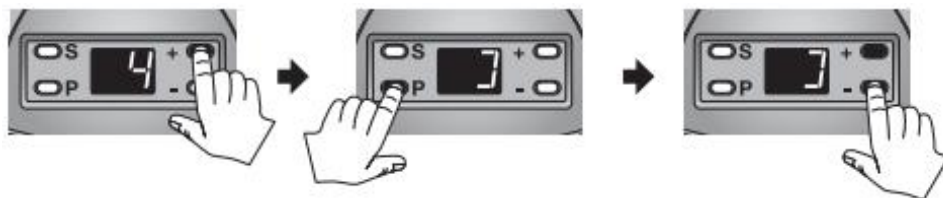


Paspauskite P. Ekranas pasisuks pagal laikrodžio rodyklę. Programavimas sėkmingai išsaugotas.

F-4 jėgos lygio nustatymas

Įspėjimas: gamyklinis nustatymo lygis yra 4; Paprastai vartotojams nereikia iš naujo nustatinėti jėgos lygio.

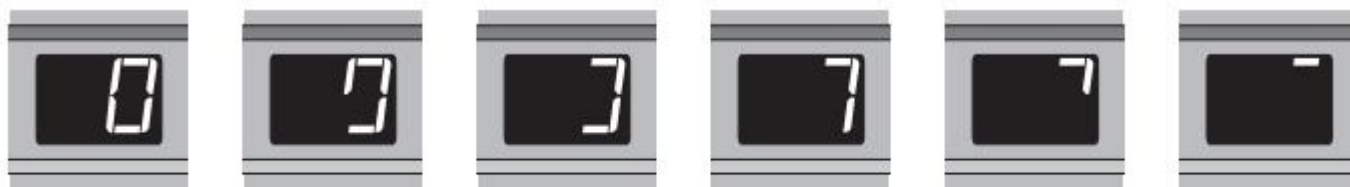
Jei durų mechaninė struktūra nesubalansuota, garažo vartai gali neveikti, nes jėgos lygis gali būti per mažas.



Paspauskite “-” ir “4” pasirodys ekrane;

Paspauskite “P” ir pasirodys “7”

Paspauskite “+” arba “-”, tam, kad galėtumėte pasirinkti jėgos lygį.



↑
gamykliniai
nustatymai

aukštas

žemas

→
jėgos lygis



Paspauskite “P”, tam, kad išsaugotumėte nustatymus.

F-6 įspėjimo signalo nustatymas



Paspauskite “-“ ir “6”
pasirodys ekrane;



Paspauskite "P",
ekrane pasirodys "0".



Paspauskite “+”
ekrane pasirodys "1":
funkcija įjungta (ON)



Paspauskite “P” dar kartą,
tam, kad išsaugotumėte
nustatymus.

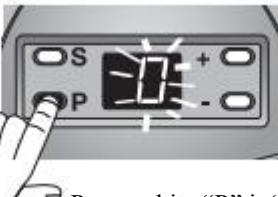
Įspėjimas: Kai aktyvuosite įspėjimo signalą, automatika skleis signalą, jei ji liks atidaryta ilgiau nei 10min. Kas 10 min signalas truks 30 s. Norėdami išjungti signalą, visiškai uždarykite vartus.

F-7 automatinio uždarymo nustatymas

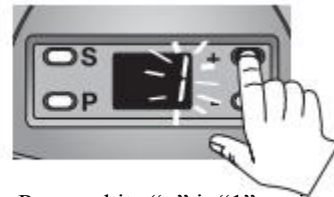
(Gamybiniuose nustatymuose neaktyvuotas)



Paspauskite “-“ ir “7”
Pasirodys ekrane;

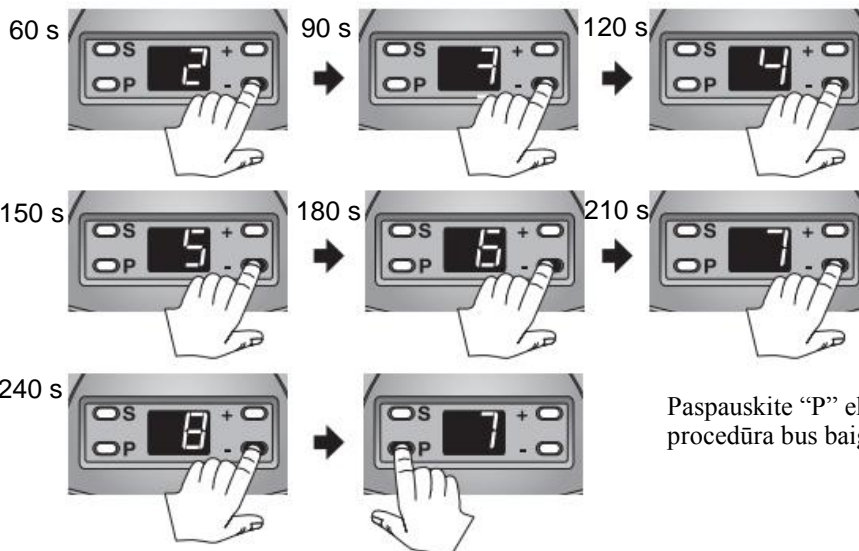


Paspauskite “P” ir “0”
pasirodys ekrane;



Paspauskite “+” ir “1” pasirodys:
funkcija bus aktyvuota ir truks 30s.

Norėdami pakeisti laukimo trukmę, paspauskite “+” o “-“ kaip parodyta tolimesniuose paveikslėliuose:



Paspauskite “P” ekrane pasirodys “7”:
procedūra bus baigta.

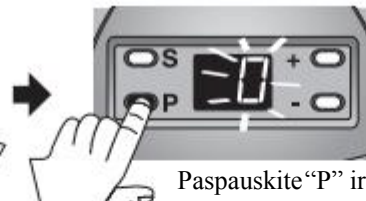
Įspėjimas: Motoras 20 s pypsės prieš uždarydamas vartus automatiškai, tuo pat metu ir švieselės mirgsės. Kai vartai uždarinės, motoras išskleis įspėjimo garsą, o šviesa liks įsijungus. Uždarius vartams, motoras nutils, tuo tarpu, šviesa liks įsijungusi dar 3 min.

F-8 Durų atsidarymo-užsidarymo ciklą skaičiavimo funkcija

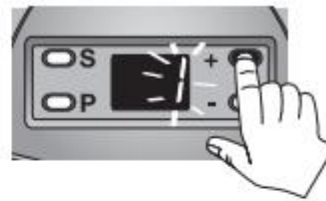
Šio nustatymu yra aktyvuojamas išpėjamas signalas po 2000 garažo vartų darbo ciklų.



Paspauskite “-” ir “8” pasirodys ekrane;



Paspauskite “P” ir “0” pasirodys ekrane;



Paspauskite “+” ir “1” pasirodys ekrane. Funkcija bus aktyvuota.



1 ciklą sudaro – durų atsidarymas ir užsidarymas.

! tam, kad išjungtumėte signalą, reikia išjungti automatiką, o po to vėl iš naujo ją įjungti.

Programavimo užbaigimas

! ši dalis yra būtina, tam, kad neprarastumėte anksčiau nustatytos informacijos.



Paspauskite “+” ar “-“ tam, kad pasirinktumėte “1”.



Laikykite paspaudę “P“, kol ...



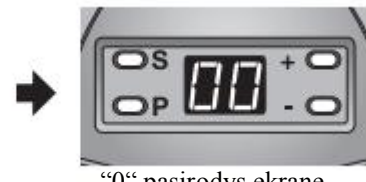
...ekrane pamatysite “0“: tada programavimas bus baigtas.

Pultelių programavimas

1) pultelio užprogramavimas



Laikykite paspaudę “S” iki



... “00” pasirodys ekrane (kairėje ekrano pusėje)



Paspauskite du kartus mygtuką, kuri norite užprogramuoti.

2) pultelio užprogramavimo atšaukimas



Laikykite “S” paspaudę apie 8s iki.....



...“0” pasirodys ekrane (kairėje ekrano pusėje)



Laikykite “S” paspaudę: “0” išnyks. Programavimas bus atšauktas.

Programuotų procedūrų patvirtinimas:

Tam, kad visiškai užbaigtumėte programavimą, reikia atlikti 3 garažo vartų atidarymo-uždarymo ciklus.

Išpėjimas: po kiekvieno naujo nustatymo (F-1, F-2 ir t.t.) reikia atlikti šį patvirtinimą.